

Z O O M

O Grand Lycée Pasteur

Grandes mudanças no Lycée

Faz um ano que, com o impulso da equipe de direção, inúmeras obras de segurança e de bem estar vem sendo feitas no Lycée. A escola almeja ser antes de tudo um espaço onde é bom viver.

- Área de Educação Infantil com revestimento de piso amortecedor, toldos contra a chuva, classe de Pré-Jardim totalmente refeita, espaço de motricidade com piso adaptado e protegida do sol.
- Piso amortecedor no pátio diminuindo os riscos de quedas graves e reduzindo o ruído.
- Novas redes de segurança em corda evitando assim pontas de aço enferrujadas que poderiam ferir os alunos.
- Laboratórios de ciências reformados e seguros.
- Enfermaria inteiramente nova que pode enfim receber os alunos e dispensar cuidados com toda confidencialidade.
- Organização e segurança da sacada das classes do primário
- Renovação de vestiários e sala de repouso de funcionários.
- E uma nova sala Aquarium para as reuniões, que será necessário rebatizar !

Em que ponto está o Grand Lycée Pasteur? Quem são as pessoas que trabalham nesse belo projeto? E, principalmente, quando será a grande mudança?

Sem esquecer todas as melhorias realizadas na Unidade Vergueiro para transformá-la em Grand Lycée Pasteur, um pequeno zoom para resumir um grande projeto.



Entrevista de Maria Coccoli

Presidente da APE

Maria está envolvida em todos os níveis no projeto do Grand Lycée Pasteur, como conselheira da Fundação Pasteur, membro do comitê de gestão, mas também e principalmente como mãe de quatro filhos. Ela responde aqui a nossas perguntas.



Maria, há quanto tempo vocês vêm refletindo e construindo esse projeto?

Faz um ano e meio que uma equipe unida de profissionais, diplomatas, de equipes de direção das duas unidades trabalha nesse processo. Tudo começou por uma reformulação das convenções, dos vínculos e estatutos. Cada detalhe foi examinado minuciosamente por diversas comissões e advogados especialistas a fim de possibilitar que tenhamos as melhores bases de trabalho entre as duas unidades Mairinque e Vergueiro. Esse processo foi confidencial durante muito tempo, haja

A enfermaria do Lycée

Um espaço novinho em folha, proporcionando toda a intimidade necessária para os 14 mil atendimentos por ano realizados pela equipe da Deborah!

A qualidade principal de uma enfermeira escolar é a empatia, nos diz ela: "Acredito que somente o conhecimento técnico, científico e prático não seja suficiente. A humanização e a individualização marcam a relevância em cada atendimento. Assim como a função de educador constante."

Este ano, a Deborah vai participar de uma formação sobre os novos tratamentos do diabetes, paga pela APE.

Agradecemos toda a sua equipe pela atenção, escuta e tempo que eles oferecem cada dia para nossos filhos.



vista todas as questões envolvidas. Graças à diplomacia francesa, pela voz de nosso cônsul Briec Pont, que não mediu esforços, foi possível criar as bases do Grand Lycée Pasteur.

Qual foi o fator determinante para lançar o projeto do Grand Lycée Pasteur?

Foram vários. Primeiro, a evolução das expectativas da vida profissional, cada vez mais voltada para o âmbito internacional. Nós tínhamos um papel a assumir nesse processo. Em seguida, as ambições da rede dos lycées franceses no exterior, implantados em mais de 137 países e a difusão de nossa cultura no âmbito internacional faziam que São Paulo merecesse um Grand Lycée Pasteur.

A AEFÉ vai apoiar esse projeto?

A AEFÉ nos ajuda claramente. Com tenacidade, nosso diretor conseguiu que uma nova convenção com a abrangência desse projeto fosse assinada entre a AEFÉ e a Fundação. A visita em junho de M. Bouchard, diretor da AEFÉ, permitiu que apresentássemos a ele nosso ambicioso projeto. Mas foi um trabalho de formiguinha até todo mundo entrar em acordo. Em 01/08/2018, uma nova convenção foi assinada entre a AEFÉ e a Fundação Pasteur para dar as bases ao projeto do Grand Lycée Pasteur. É a sonhada oportunidade que devemos aproveitar para nos desenvolver, nos internacionalizar, mas sempre atentos à alta qualidade do ensino oferecido.

Quais serão as mudanças pedagógicas principais?

Um percurso personalizado será o centro do projeto do Grand Lycée Pasteur. Além da convenção assinada com a AEFÉ, garantindo o ensino de qualidade da Educação Nacional francesa, o liceu vai oferecer uma seção internacional. O curriculum francês será ensinado em



A Fundação Pasteur na origem do projeto

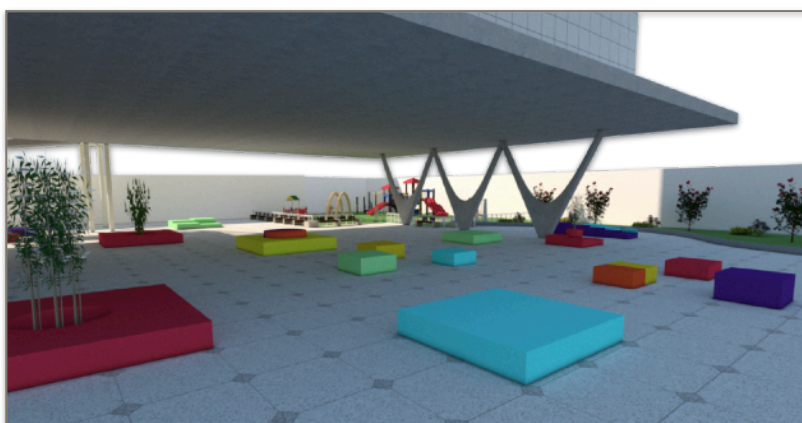
Há mais de 90 anos a Fundação Pasteur cuida do ensino francês em São Paulo. Hoje, seus quinze conselheiros são nomeados paritariamente pela diplomacia francesa e pela família Kassab. Esse Conselho se reúne para tratar dos assuntos referentes às duas unidades, o que favorece uma visão global.

O comitê diretor da Fundação não pode tomar nenhuma decisão sem a aprovação dos tesoureiros, que são nomeados pela França. Vários grupos de reflexão foram criados para o aprofundamento de cada ponto do projeto: um grupo trabalha sobre os eixos pedagógicos do futuro Grand Lycée Pasteur, outros sobre as finanças, sobre a comunicação, a estrutura etc.

Cada grupo de trabalho é constituído de profissionais voluntários e dos diretores das duas unidades. Essas equipes prestam contas ao comitê de gestão, o qual acolhe suas decisões de gestão, legitimadas em seguida pela Fundação.

Nenhuma decisão é tomada ao acaso. Tudo é analisado, refletido, discutido por homens e mulheres competentes, a serviço do Lycée.

três línguas: francês, inglês e português e permitirá que os alunos, ao chegarem ao ensino médio, escolham entre bac clássico francês, bac francês com opção internacional (num primeiro momento tendo português como LV1, e mais à frente o inglês) e um seção brasileira « labelizada » pela França para a preparação para os estudos no Brasil. Essas opções não excluem as passarelas entre as diferentes áreas. Trata-se de uma vontade real de direcionar o Lycée para o mundo, sempre afirmando nossa cultura e identidade francesas. Um verdadeiro desafio!



Mas, me diga, quem financia tudo isso?

Nós trabalhamos sem descanso sobre isso. O Cônsul Geral da França e o Presidente do Conselho de Gestão, entre outros, obtiveram um empréstimo de um banco estatal francês. Isso nos permitirá financiar integralmente o projeto. Não queremos, de forma alguma, sobrecarregar o orçamento das famílias com um aumento importante dos custos de escolaridade. Somos uma escola semi-particular, inclusiva e que almeja a que todos possam ter acesso a um ensino de qualidade.

Seu envolvimento neste belo projeto é imenso, o que ele representa para você?

É um trabalho de equipe, de equipe solidária de pais, da Direção, Comitê de Gestão, da Fundação, voluntários que desejam fazer progredir a educação do Lycée. Devemos oferecer a nossos filhos um universo que acompanha as flutuações da sociedade; um ensino de excelência voltado ao internacional. Esse é o ponto forte dos Lycées franceses do exterior e nós devemos consolidá-lo. Dar a nossos filhos as ferramentas que lhes permitirão escolher sua carreira, descobrir outras possibilidades, se abrir a outros ensinos. É o que nos

Cronograma do Grande Lycée Pasteur

Maio de 2018:

- Mudança dos estatutos da Fundação.
- Licitação para o contrato de arquitetura das obras na Mairinque.

Junho de 2018:

- Assinatura do contrato com o escritório NPC Arquitetura.
- Visita de M. Bouchard, diretor da AEFE.
- Licitação para a assistência ao gerenciamento das obras.

Agosto de 2018:

- Assinatura da nova convenção entre a Fundação Pasteur e a AEFE.
- Assinatura do contrato com a empresa escolhida para a assistência ao gerenciamento das obras.
- Licitação para os serviços de comunicação.
- Conclusão do trabalho dos arquitetos com as equipes pedagógicas.

Setembro/outubro de 2018:

- Apresentação dos trabalhos aos alunos e aos pais, visita da unidade Mairinque.

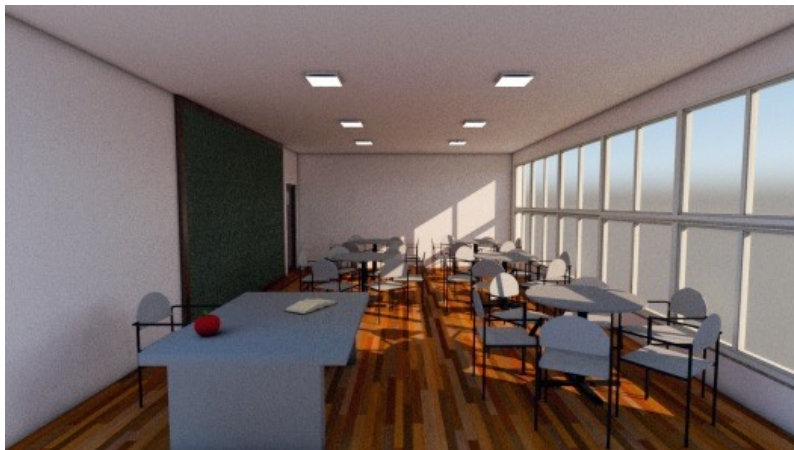
Novembro de 2018:

- Início das obras na Mairinque.
- Início do trabalho da agência de comunicação.
- Implantação do programa do Grande Lycée Pasteur

Fevereiro de 2019:

- Início das aulas para os alunos nas novas instalações da Mairinque.

leva a participar e a nos envolver tanto nesse magnífico projeto: construir um futuro sólido para nossos filhos.



Objetivo Mairinque 2019

A partir da volta às aulas de 2019, os alunos do ensino médio se instalarão na unidade Mairinque. Um escritório de arquitetura especializado em prédios educacionais recebeu a missão de assumir o layout do local.

Essa primeira etapa consiste em reformar e adequar às normas de acessibilidade e de segurança o edifício histórico de Ramos de Azevedo.

Os alunos e professores do Lycée terão nove salas de aula, novas em folha, insonorizadas, climatizadas e conectadas. Salas com mobiliário flexível dando ao professor liberdade para criar a configuração de trabalho que prefere. Espaços de estudo autônomo para os alunos, com ênfase nas novas maneiras de aprendizado. Um centro de documentação acolherá os alunos em ambiente silencioso, porém descontraído.

Amplios pés-direitos para as bibliotecas e espaços mais aconchegantes para a leitura, sem esquecer uma bela área em terraço para aproveitar melhor os trópicos. Uma nova sala dos professores os acolherá com um espaço especialmente criado para receber pais e alunos com toda tranquilidade.

Um restaurante remanejado a fim de servir todo mundo e um espaço cafeteria no terraço.

E o melhor para o fim: o « foyer », um espaço reservado para os alunos, todo renovado e equipado para propiciar um ambiente descontraído.